

## به نام خدا

به درمانگاه کنترل PT مرکز قلب تهران خوش آمدید. پزشک داروی وارفارین (کومادین) را برای شما تجویز کرده است. بیمارانی که تحت درمان با داروی وارفارین (کومادین) هستند، بایستی با دقت و از نزدیک تحت نظر باشند. به همین خاطر، به طور منظم نمونه خون شما آزمایش می‌شود. شما بایستی مراقب باشید کارهایی انجام ندهید که منجر به آسیب و خونریزی شما بشود. درمانگاه کنترل PT مرکز قلب تهران دایر شده است تا در این زمینه به شما کمک کند. تا زمانی که شما از داروی وارفارین (کومادین) استفاده می‌کنید، ما در کنار شما و پزشک شما هستیم تا شما را سالم و تندرست نگه داریم. شروع مصرف یک داروی جدید، آن هم برای مدتی طولانی، ممکن است شما را نگران کند. درمانگاه کنترل PT مرکز قلب تهران این کتابچه را برای شما آماده کرده است تا با خود به منزل ببرید و مطالعه کنید. این کتابچه به شما کمک می‌کند تا در مورد داروی خود نکات مفیدی را یاد بگیرید. اطلاعات داخل این کتابچه به شما کمک می‌کند تا بفهمید که چرا شما بایستی داروی

وارفارین (کومادین) را مصرف کنید و به شما می‌آموزد که چگونه خودتان را تندرست نگه دارید. لطفاً برای خواندن تمامی اطلاعات داخل کتابچه وقت کافی صرف کنید. اگر پریشی دارید، با ما در درمانگاه کنترل PT مرکز قلب تهران مطرح نمایید.

شما می‌توانید حتی با وجود یک بیماری که نیاز به درمان خاص دارد، تندرست بمانید. شما و درمانگاه کنترل PT مرکز قلب تهران به صورت اعضای یک گروه با هم همکاری خواهیم کرد تا مطمئن شویم که مصرف دارویی مانند وارفارین (کومادین) مانع از زندگی خوب و بدون خطر شما نخواهد شد.

**نام داروی ضدانعقاد شما وارفارین است.**  
**وارفارین در اینان به شکل قرص های ۵ میلی‌گرمی**  
**و به رنگ صورتی موجود می باشد.**

**به یاد داشته باشید:**

- درمانگاه کنترل PT مرکز قلب تهران افتتاح شده است تا به شما کمک کند. اگر پرسشی دارید حتما مطرح نمایید.
- اطلاعاتی که در کتابچه است را بخوانید.
- کتابچه حاوی اطلاعات مربوط به وارفارین (کومادین) را در جایی از منزلتان نگهداری کنید که به راحتی بتوانید آن را پیدا کنید.

### وارفارین (کومادین) چیست و چه کاری برای من انجام می دهد؟

وارفارین (کومادین) دارویی است که مانع از لخته شدن خون شما می شود. وارفارین یک "آنتی کوآگولانت" یعنی "ضد انعقاد خون" می باشد. "آنتی" یعنی "ضد" و "کوآگولانت" یعنی "انعقاد". گاهی اوقات این دارو را

رفیق کننده خون هم می نامند. شربتی که در حال ریختن از شیشه است را در نظر بگیرید: چسبناک و غلیظ است و به آهستگی جریان دارد. وارفارین (کومادین) کمک می کند که خون شما راحت تر جریان داشته باشد و لخته نشود.

### وارفارین (کومادین):

- مانع لخته شدن خون شما می شود.



- کمک می کند که خون شما راحت تر جریان داشته باشد.

به دلایل پزشکی زیادی مردم از داروی وارفارین (کومادین) استفاده می کنند.

شما این دارو را به دلیل ابتلا به بیماری زیر استفاده  
می‌کنید

.....

.....

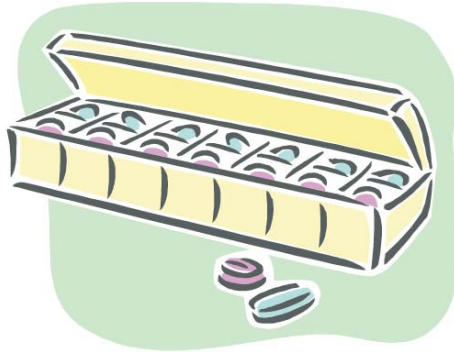
.....

### چگونگی استفاده از وارفارین (کومادین)



لطفا قرص هایتان را طبق دستور مصرف کنید. شما  
بایستی قرص هایتان را فقط در روزهایی که پزشک  
درمانگاه کنترل PT مرکز قلب تهران به شما می‌گوید  
مصرف کنید. مقدار مورد نیاز وارفارین (کومادین) در افراد  
مختلف، متفاوت است. نتیجه آزمایش خون که PT و  
INR نامیده می‌شود، تعیین کننده مقدار مورد نیاز دارو  
می‌باشد. ممکن است مقدار دارو بر اساس نتیجه آزمایش

خون، تغییر کند. حتی اگر مقدار دارو تغییر کند بایستی در همان ساعت قبلی که معمولاً در عصر می باشد مورد استفاده قرار گیرد. می توان وارفارین (کومادین) را همراه با داروهای دیگر استفاده کرد. هرگز نوبت مصرف دارویی خود را جا نیندازید و هرگز در یک نوبت دارویی، دارو را به میزان دو برابر مصرف نکنید. اگر یک نوبت فراموش کردید که داروی خود را مصرف کنید، به محض این که به یاد آوردید، داروی خود را بخورید. اگر تا روز بعد یادتان نباشد که داروی خود را مصرف کنید، با پزشک و یا درمانگاه کنترل PT مرکز قلب تهران تماس بگیرید تا دستورات لازم را دریافت نمایید. اگر در تعطیلات آخر هفته و یا در تعطیلات رسمی چنین اتفاقی افتاد، نوبت دارویی فراموش شده را جا بیندازید و دوباره از روز بعد، طبق برنامه قبلی شروع کنید. در تقویم خود نوبت فراموش شده را یاد داشت کنید. استفاده از جعبه داروی روزانه به شما کمک می کند تا داروی خود را به طور مرتب مصرف کنید.



- برای انجام آزمایش خون طبق برنامه مراجعه کنید.
- هرگز نوبت مصرف دارو را جا نیندازید.
- هرگز در یک نوبت، دارو را به میزان دو برابر مصرف نکنید
- داروی وارفارین (کومادین) را هر روز عصر در ساعت مشخص (مثلاً ۶ عصر) طبق دستور پزشک درمانگاه کنترل PT مرکز قلب تهران مصرف کنید.
- می‌توان وارفارین را همراه غذا استفاده نمایید.

## آزمایش خون



مقدار مصرف داروی وارفارین (کومادین) را پزشک شما بر اساس نتیجه آزمایش خون تعیین می کند. آزمایش خونی که پزشک درخواست خواهد کرد آزمایش خون PT و INR می باشد. این آزمایش نشان می دهد که خون شما با چه سرعتی لخته می شود و به پزشک شما امکان می دهد که مقدار مورد نیاز دارو را برای شما تعیین کند. اگر میزان PT و INR شما بالا باشد، یعنی شما در معرض خطر مشکلات خونریزی دهنده هستید. اگر میزان PT و INR شما خیلی پایین باشد، یعنی شما در معرض خطر تشکیل لخته در رگهایتان هستید. پزشک



شما محدوده مناسب PT و INR را برایتان تعیین می‌کند.



تنظیم خون شما با وارفارین (کومادین) مانند حفظ تعادل با ترازو است. اگر شما زیاد مصرف کنید، شانس خونریزی در شما افزایش می‌یابد؛ اگر به میزان کافی از این دارو استفاده نکنید، خون شما لخته خواهد شد. نگه داشتن غلظت خون شما در محدوده هدف آن را متعادل می‌کند. وقتی شما در آغاز مصرف وارفارین (کومادین) هستید، ممکن است نیاز به آزمایش خون مکرر باشد. به محض اینکه میزان PT و INR شما در محدوده هدف قرار گرفت و مقدار مناسب دارو تعیین شد، کمتر نیاز به تکرار آزمایش خون خواهید داشت.

از آنجاییکه مقدار مورد نیاز داروی شما بر اساس نتیجه آزمایش PT و INR می‌باشد، خیلی مهم است که در روز و ساعت تعیین شده آزمایش خون بدهید.

محدوده آزمایش PT من ..... است و  
INR من ..... است.

### عوارض جانبی احتمالی وارفارین (کومادین)

عوارض جانبی ناشی از وارفارین / کومادین شایع نمی‌باشند. بیشتر عوارض جانبی ناشی از نحوه عملکرد دارو می‌باشد. به منظور کاهش خطر خونریزی، سطح خونی وارفارین / کومادین شما بایستی در محدوده مناسب قرار بگیرد. حتی در صورتی که INR شما در محدوده مناسب باشد، ممکن است خونریزی خفیف روی دهد. به عنوان مثال، ممکن است در زمان مسواک زدن دندان‌هایتان متوجه خونریزی خفیف لثه و یا کبودی‌های کوچک لثه بشوید. بعضی از افراد ممکن است ریزش مو و یا جوش‌های پوستی را تجربه کنند که بروز آن بسیار نادر می‌باشد. اگر شما متوجه نکات غیر عادی در خود شدید که احساس می‌کنید ناشی از دارویی است که مصرف

می‌کنید، لطفاً به درمانگاه کنترل PT مرکز قلب تهران یا پزشک متخصص قلب خود مراجعه نمایید.

### خونریزی خفیف:

ممکن است برخی اوقات متوجه آن بشوید.



- خونریزی از لثه در زمان مسواک زدن
- خونریزی بینی گاه و بیگاه
- کبود شدن آسان
- خونریزی به دنبال بریدگی کوچکی که در گذشته پس از چند دقیقه قطع می‌شده است.
- خونریزی قاعدگی که کمی شدیدتر از حالت عادی است.

**خونریزی شدید:**

در صورتی که هر یک از مشکلات زیر را دارید به اورژانس بیمارستان مراجعه کنید:



- ادرار قرمز، تیره، قهوه‌ای.
- مدفوع قرمز یا شبیه قیر.
- خونریزی زیاد از لثه یا بینی.
- استفراغ به رنگ قرمز روشن یا به رنگ قهوه‌ای.
- سرفه با ترشحات قرمز کمرنگ.
- درد شدید (مثل سر درد یا درد معده).
- کبودی ناگهانی در پوست بدون دلیل.
- خونریزی قاعدگی شدید.

- بریدگی که پس از ۱۰ دقیقه خونریزی آن بند نیاید.
- افتادن شدید.
- ضربه به سر.

## چگونه می توانم در زمان مصرف وارفارین (کومادین) از عوارض آن در امان بمانم؟

شما در قسمت‌های قبلی این کتابچه خوانده اید که وارفارین (کومادین) شما را مستعد خونریزی می کند. به همین دلیل، این مهم است که شما اطلاعاتی داشته باشید تا به شما کمک کند در زمان مصرف این دارو از عوارض آن در امان بمانید.

شما بایستی در مورد استفاده از وسایلی که منجر به خونریزی می شود با احتیاط عمل کنید. همچنین از بعضی فعالیت ها و ورزش ها که منجر به آسیب شما می شود پرهیز کنید. برای مثال، این اصلا فکر خوبی نیست که در زمان مصرف وارفارین (کومادین) صخره‌نوردی کنید. البته این بدان معنا نیست که شما نمی‌توانید کارهایی که دوست دارید را انجام بدهید، بلکه بایستی به این فکر باشید که در زمان انجام کارهای مورد علاقه‌تان، چگونه می‌توانید به بهترین شکل خودتان را از

آسیب‌ها محافظت کنید. برای مثال، اگر شما دوست دارید که در حیاط منزل با گیاهان کار کنید، دستکش‌های ضخیم و کفش های محکم بپوشید. فعالیت‌های ورزشی مانند شنا و پیاده روی برای شما بی‌خطر و سالم می‌باشند.

اگر شما به خودتان آسپیرین برسانید و خونریزی شما بند نرود، با بیست‌ی بل‌فاصله درخواست کمک کنید. به بیمارستان بروید. پس از آنی که اقدامات لازم در بیمارستان برای شما انجام شد به پزشک متخصص قلب خود مراجعه نمایید و به او اطلاع دهید که چه اتفاقی برای شما افتاده است.

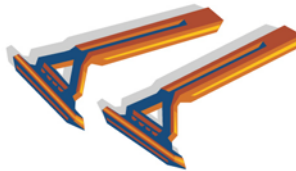
خیلی مهم است بدانید که ممکن است شما دچار خونریزی شده باشید ولی هیچ خوری نیست. برای مثال، ممکن است شما زمین بخورید و به سر شما ضربه بخورد، و خونریزی داخل جمجمه شما اتفاق بیفتد. لطیفانه، شما به زمین بخورید و دست شما ضربه ببندد و شما متوجه یک کبودی بزرگ بشوید. این خونریزی پوستی می‌باشد. اگر خیلی شدید به زمین خوردید، با پزشک خود تماس بگیرید. بل‌فاصله به بیمارستان بروید حتی اگر به ظاهر هیچ خونریزی ندارید. دوباره، وقتی اقدامات

لازم انجام شد، به پزشک خود مراجعه نمایید و به او اطلاع دهید که چه اتفاقی افتاده است.  
همواره یک کارت ویژه که در آن استفاده از وارفارین توسط شما قید شده است را به همراه داشته باشید. اگر به سختی آسرب دینهای و نمی‌توانید صحبت کنید، این کارت به کارکنان سربستم سلامت نشان می‌دهد که شما بیماری هستی که وارفارین (کومادین) مصرف می‌کنید.

## پرهیز از آسرب داخل منزل



YES



NO

- از ریش تراش برقی استفاده کنید.
- از مسواک نرم استفاده کنید.
- از نخ دندان موم اندود (waxed) استفاده کنید.
- از خلال دندان استفاده نکنید.

- در منزل کفش بیپوش و نعلی از دمپایی‌های که سر می‌خورند، (مثل دمپایی ابری) استفاده نکنید.
- در زمان کوتاه کردن ناخن‌های انگشتان پا دقت کنید.
- در زمان استفاده از چاقو و قیچی خ‌کلی مراقب باشید.
- گ‌ها و به ویژه خارهای آن‌ها را خودتان بچسب نکنید.

## خارج منزل



YES



NO

- هم‌یشه کفش به پا کنید.
- هنگامی که در ح‌اط منزل کار می‌کنید حتما دستکش‌های باغباری بپوشید.



- از فعالیتهای ورزشی که می‌تواند به راحتی به شما آسیب برساند پرهیز کنید.
- در زمان استفاده از ابزارهای نخی بسوزاننده با احتیاط عمل کنید؛ در هنگام استفاده از این ابزار دستکش بپوشید.

### به یاد داشته باشید:



- کارت مشخص کننده مصرف وارفارین را به همراه داشته باشید.
- اگر رزم نین خوردید، با پزشک خود تماس بگیرید.
- هنگامی که به سختی آسیب دیده‌ای به بیمارستان بروید. پس از دریافت مراقبت‌های لازم، با پزشک خود مراجعه نموده و به وی اطلاع بدهید که چه اتفاقی افتاده است.

## استفاده از داروهای دیگر



هنگامی که وارفارین (کومادین) همراه با داروهای دیگر استفاده شود، ممکن است بر عملکرد دیگر داروها تأثیر بگذارد. همچنین داروهای دیگر ممکن است بر عملکرد وارفارین (کومادین) تأثیر بگذارند. خیلی مهم است در مورد داروهای دیگری که مصرف می‌کنید از جمله داروهای بدون نسخه، مکمل‌های غذایی و گیاهی داروهای گاهی، به درمانگاه پزشک متخصص قلب خود یا کنترل PT مرکز قلب تهران اطلاعات کاملی بدهید.

هر فرآورده‌ای که حاوی آسپرین باشد توانایی خون در تشکیل لخته را کاهش می‌دهد و اثر وارفارین (کومادین) را افزایش می‌دهد. هرگز بدون اطلاع به درمانگاه کنترل

PT مرکز قلب تهران آسپرنی مصرف نکنید. اگر شما روزانه یک عدد قرص آسپرنی مصرف می‌کنید، مقدار آسپرنی مصرفی شما نباید بیش از ۳۵۲ میلی‌گرم در روز باشد.

### داروهایی که می‌توان استفاده کرد:

- **درد خفیف:** استامنیوفن. بیش از ۱ گرم در روز استفاده نشود. ببری: ۴ قرص ۳۲۵ میلی‌گرمی بی ۲ قرص ۵۰۰ میلی‌گرمی
- **مسهل:** داروی هیدروکسی‌مینین بی داروی Colace
- **ویتامین‌ها:** با پزشک درمانگاه کنترل PT مرکز قلب تهران چک کنید.

تمامی داروها، حتی داروهایی که قبل از شروع مصرف وارفارین (کومادین) استفاده می‌کردید، با بستی توسط پزشک شما و بی درمانگاه کنترل PT مرکز قلب تهران تایید شده باشد.



در زی برخی از داروهایی که با هستی مورد تایید قرار  
بگیرند، نام برده شده اند:

- ناپروکسن
- ساستین
- فاموتیدین
- کوپروفن

توجه داشته باشید که فهرست داروهایی که باید در  
مصرف هم زمان با وارفارین (کومادین) باید تعدیل دوز  
صورت بگیرد، زیاد است. حتما همه داروهای مصرفی خود  
را به پزشک خود یا درمانگاه کنترل PT مرکز قلب تهران  
نشان دهید و در صورت شروع هر داروی جدیدی با

پزشک خود یا درمانگاه کنترل PT مرکز قلب تهران  
مشورت نمایید.

• فرآورده های گواهی: مانند سی سی، چای سبز،  
جنسینگ



همیشه به درمانگاه کنترل PT مرکز قلب تهران بگویند  
که چه داروها بی مصرف می‌کند. هنگامیکه مصرف  
داروی جدیدی را شروع می‌کند و هنگامیکه مصرف  
دارویی را متوقف می‌کند به درمانگاه اطلاع دهد.

## رژیم غذایی کسانی که وارفارین (کومادین)

### مصرف می‌کنند

غذایی که می‌خورید بر نحوه عملکرد وارفارین (کومادین) اثر می‌گذارد. نکته مهمی را که با عیسی به طه داشته باشید این است که شما با عیسی همان غذاها را که همیشه می‌خوردید را بخورید و بدون اطلاع به درمانگاه کنترل PT مرکز قلب تهران، تغییر زکدی در رژیم غذایی عادی خود ایجاد نکنید. در طول مدتی که تحت درمان با وارفارین (کومادین) هستید، رژیم لاغری را شروع نکنید. بدون هماهنگی و اطلاع به درمانگاه کنترل PT مرکز قلب تهران یا پزشک متخصص قلب، هیچ ویتامین و ط مکمل غذایی را به رژیم غذایی خود اضافه نکنید. نکته مهم در مصرف وارفارین (کومادین) این است که در طفت ویتامین کا (K) به میزان معین باشد. ویتامین K در تشکلی لخته خون نقش مهمی دارد. از آنجایی که وارفارین (کومادین) مانع از تشکلی لخته خون می‌شود، مقادیر ز ط و ویتامین K ممکن است بر ضد وارفارین (کومادین) عمل کند.



مقدار زرد و تخم‌ین K در گل‌هان سبز و برگ پهن مانند کلم بروکلی، انواع مختلف کاهو، کلم و اسفناج وجود دارد. نکته مهمی که بایستی به د داشت این است که در رژیم غذایی عادی خود، حتی مواد غذایی که حاوی و تخم‌ین K می‌باشد را ادامه ده . اگر هم شش با نهار سالاد می‌خوردی، همان کار را ادامه ده . در صفحه بعد ی کتابچه شما، فهرست مواد غذایی که حاوی مقادیر زیاد و تخم‌ین K هستند آورده شده است.

اگر به هر دل‌لی نتوانستی برای چند روز غذا بخور ی با پزشک خود تماس بگی. همچن ی اگر مشکلات گوارشی، استفراغ ی اسهالی که بیش از ۱ روز طول بکشد دار، با پزشک خود تماس بگی. این مشکلات می‌تواند بر مقدار مصرف وارفارین (کومادین) شما اثر بگذارد.



## نکاتی که باید درباره رژیم غذایی خود به یاد داشته باشید:

- رژیم غذایی معمولی خودتان را داشته باشید و در رژیم غذایی خود ثبات داشته باشید.
- اگر مشکلات گوارشی دارید که بیش از ۱ روز طول کشیده است، با پزشک خود تماس بگیرید.

## غذاهای حاوی ویتامین K زیاد

**سبزیجات:** بروکلی، انواع کلم، پیازچه، آووکادو، گلهان برگ‌دار.

**گلهان برگ‌پهن:** انواع کاهو، اسفناج، برگ شلغم، جعفری، کلم پیچ.

**گوشت‌ها:** جگر سگه.

**غیره:** ماهی، کره نباتی، روغن کانولا، روغن سویا





شما نبایستی از مصرف این غذاها دست برداری. به همان میزان قبلی که از این غذاها می‌خوردی، بخوری. در رژیم غذایی خود ثبات داشته باشی و عادت‌های غذایی خود را حفظ کنی.

## مصرف وارفارین (کومادین) چگونه زندگی من را تغییر می‌دهد

اگرچه وارفارین (کومادین) دارویی است که بعضی عوارض جانبی مهمی دارد، اما رطوزی ریهست که شما روش زندگی خود را خیلی تغییر دهی.

**فعال باشی.** ورزش در سلامتی شما نقش مهمی دارد. به ورزش‌ها و فعالیت‌هایی که دوست داری انجام بدهی فکر کنی. آلی آن‌ها شما را در معرض خطر آسیب قرار

می‌دهند؟ اگر اینطور است، فعالیت دیگری را امتحان کنید و حین انجام فعالیت مورد نظر خود از محافظ استفاده نکنید. برای مثال، اگر دوست دارید دوچرخه‌سواری کنید، دستکش بپوشید و کلاه ایمنی بپوشید. اگر دوست دارید فعالیت جدیدی را شروع کنید که میزان ورزش روزانه شما را افزایش می‌دهد، با پزشک خود و یا درمانگاه کنترل PT مرکز قلب تهران صحبت کنید.

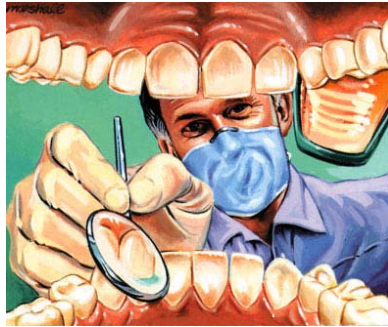
**موانع روی پیشه کنید.** اطلاعات موجود در این کتابچه که در مورد رژیم غذایی است، به خصوص اطلاعاتی را که در مورد غذاهای حاوی مقدار زیاد ویتامین K است را با دقت بخوانید. اگر متوجه مطلبی نمی‌شوید پرسش کنید.

الکل می‌تواند مقدار وارفارین (کومادین) شما را تحت تأثیر قرار بدهد.

### **مراقبت از سلامت خود حین مصرف وارفارین**

هنگامی که تحت درمان با وارفارین/کومادین هستید، به طور مرتب توسط پزشک خود و درمانگاه کنترل PT مرکز قلب تهران و آزمایش می‌شوید. برای حفظ سلامت، شما پزشکان دیگری را نیز به طور مرتب ملاقات می‌کنید.

هنگامی که پزشکان دیگر و دیگر پرسنل سرپرستم درمانی را به هر دل‌گیری ملاقات می‌کنند، خیلی مهم است که به آن‌ها بگویید شما تحت درمان با وارفارین (کومادین) هستید. فکر خوبی است که در زمان ملاقات آن‌ها، این کتابچه را همراه خودتان داشته باشید. شما با کسی در مورد مصرف وارفارین (کومادین) به دندان‌پزشک خود رهن اطلاع بدهید.





فهرستی از داروهای خود تهیه کنید. در هنگام ملاقات پزشک خود و طی مراجعه به درمانگاه کنترل PT مرکز قلب تهران، لیست خود را با پزشک در میان بگذارید. اگر پزشک داروی جدیدی را برای شما نسخه می‌کند، لطفاً به درمانگاه کنترل PT مرکز قلب تهران اطلاع بدهید تا ما در پرونده شما ثبت کنیم. اگر نیاز به جراحی دارید به پزشک متخصص قلب خود مراجعه نمایید.

بیماری ممکن است نتیجه آزمایش PT و INR و میزان وارفارین (کومادین) شما را تحت تأثیر قرار بدهد. اگر شما بیماری تب داری مانند آنفلوانزا یا یک عفونت، و طی اینکه اسهال یا استفراغی دارید که بیش از ۱ روز طول

کشرهه است، با پزشک متخصص قلب خود يا درمانگاه کنترل PT مرکز قلب تهران تماس بگويي. اگر افرادی که مراقب سلامت شما هستند بدانند که چه اتفاقي برای شما مي افتد، شما در زمان مصرف وارفارين (کوماديني) تندرست و سالم خواهي بود.



به تمامی پزشکان و دندان پزشک خود بگويد که تحت درمان با وارفارين (کوماديني) هستيد.

## نکات قابل توجه برای خانم‌هایی که از قرص وارفارین استفاده می‌کنند.

الف) حاملگی بعثت اثرات سوء داروی وارفارین (به خصوص در سه ماه اول) و خطرات مهم برای مادر ممنوع می‌باشد.

ب) جهت جلوگیری از بارداری تا حد امکان از IUD استفاده نکنید.

ج) در صورت بارداری ناخواسته حتماً پزشک خود را مطلع سازید تا در مورد ادامه و علی‌تعوض داروی شما تصمیم بگیرد.

د) همزمان با مصرف قرص وارفارین از شش‌ه‌دان خودداری کنید. در صورت ضرورت، زیر نظر پزشک و احتیاط کامل قرص را مصرف نموده و کودک شما ن‌تحت نظر پزشک قرار گیرد.

در صورت بروز هرگونه مشکل می‌توانید به اورژانس ملی درمانگاه کنترل PT مرکز قلب مراجعه نمایید. با بخشی که در آن بستری بوده‌اید تماس بگیرید تا آموزش لازم به شما داده شود.

## نکات ضروری در طول مصرف وارفارین

- ۱- این دارو در حفظ سلامتی شما نقش حیاتی دارد، آن را دقیق، مداوم و با نظر پزشک مصرف نمایید.
- ۲- مقدار مصرف دارو بستگی به نظر پزشک شما دارد. پس خودسرانه مقدار آن را کاهش یا افزایش ندهید.
- ۳- از آنجایی که مقدار دارو در اشخاص مختلف، متفاوت است هیچ گاه مقدار مصرفی خود را به دیگری توصیه نکنید.
- ۴- دارو را دور از دسترس کودکان نگهدارید.
- ۵- دارو را در ظرف شیشه‌ای و به دور از نور، رطوبت و گرما نگهدارید.
- ۶- دارو را با معده خالی مصرف کنید تا بهتر جذب شود.
- ۷- در صورتی که مصرف دارو را در یک روز فراموش کردید، به محض متوجه شدن در همان روز، دارو را مصرف کنید **اما اگر روز بعد متوجه شدی مقدار آن را ۲ برابر نکنی.** حتما فردای آن روز PT را چک کن و نتیجه آزمایش را به پزشک خود اطلاع دهی.
- ۸- در صورت مصرف هر گونه دارو هم زمان با وارفارین حتی قرص‌های ویتامین حتما با پزشک خود مشورت کنید.

- ۹- در صورت وجود علائم مشکوک به خونریزی مثل مدفوع با قوام و رنگ قهوه‌ای، ادرار خوریلی خونریزی از لثه با پزشک خود مشورت کنید.
- ۱۰- به صورت دوره‌ای هر ۶ ماه یک بار آزمایش ادرار و مدفوع بدهید.
- ۱۱- در صورت بروز تب- ابتلا به بیماری خاص- تغییر در رژیم غذایی مانند دلیت و به طور کلی، بروز هر اتفاق جدی را به پزشک خود مکتب پزشک قابل دسترس دیگری اطلاع دهید.
- ۱۲- در صورتی که هر گونه درمان دندانپزشکی بکنید دارویی به دندانپزشکان مکتب آوری کنید که داروی ضدانعقاد مصرف می‌کنید.



ردیف	تاریخ	PT	INR	دوز یا مقدار وارفارین	تاریخ	امضاء پزشک
۱						
۲						
۳						
۴						
۵						
۶						
۷						
۸						
۹						
۱۰						
۱۱						
۱۲						
۱۳						
۱۴						
۱۵						
۱۶						

ردیف	تاریخ	PT	INR	دوز وارفارین	تاریخ	امضاء پزشک
۱					آزمایش بعدی	
۲						
۳						
۴						
۵						
۶						
۷						
۸						
۹						
۱۰						
۱۱						
۱۲						
۱۳						
۱۴						
۱۵						
۱۶						

ردیف	تاریخ	PT	INR	دوز وارفارین	تاریخ	امضاء پزشک
۱					آزمایش بعدی	
۲						
۳						
۴						
۵						
۶						
۷						
۸						
۹						
۱۰						
۱۱						
۱۲						
۱۳						
۱۴						
۱۵						
۱۶						

ردیف	تاریخ	PT	INR	دوز وارفارین	تاریخ	امضاء پزشک
۱					آزمایش بعدی	
۲						
۳						
۴						
۵						
۶						
۷						
۸						
۹						
۱۰						
۱۱						
۱۲						
۱۳						
۱۴						
۱۵						
۱۶						

ردیف	تاریخ	PT	INR	دوز وارفارین	تاریخ	امضاء پزشک
۱					آزمایش بعدی	
۲						
۳						
۴						
۵						
۶						
۷						
۸						
۹						
۱۰						
۱۱						
۱۲						
۱۳						
۱۴						
۱۵						
۱۶						

ردیف	تاریخ	PT	INR	دوز وارفارین	تاریخ	امضاء پزشک
۱					آزمایش بعدی	
۲						
۳						
۴						
۵						
۶						
۷						
۸						
۹						
۱۰						
۱۱						
۱۲						
۱۳						
۱۴						
۱۵						
۱۶						

ردیف	تاریخ	PT	INR	دوز وارفارین	تاریخ	امضاء پزشک
۱					آزمایش بعدی	
۲						
۳						
۴						
۵						
۶						
۷						
۸						
۹						
۱۰						
۱۱						
۱۲						
۱۳						
۱۴						
۱۵						
۱۶						

ردیف	تاریخ	PT	INR	دوز وارفارین	تاریخ	امضاء پزشک
۱						
۲						
۳						
۴						
۵						
۶						
۷						
۸						
۹						
۱۰						
۱۱						
۱۲						
۱۳						
۱۴						
۱۵						
۱۶						



ردیف	تاریخ	PT	INR	دوز وارفارین	تاریخ	امضاء پزشک
۱					آزمایش بعدی	
۲						
۳						
۴						
۵						
۶						
۷						
۸						
۹						
۱۰						
۱۱						
۱۲						
۱۳						
۱۴						
۱۵						
۱۶						

ردیف	تاریخ	PT	INR	دوز وارفارین	تاریخ	امضاء پزشک
۱					آزمایش بعدی	
۲						
۳						
۴						
۵						
۶						
۷						
۸						
۹						
۱۰						
۱۱						
۱۲						
۱۳						
۱۴						
۱۵						
۱۶						

